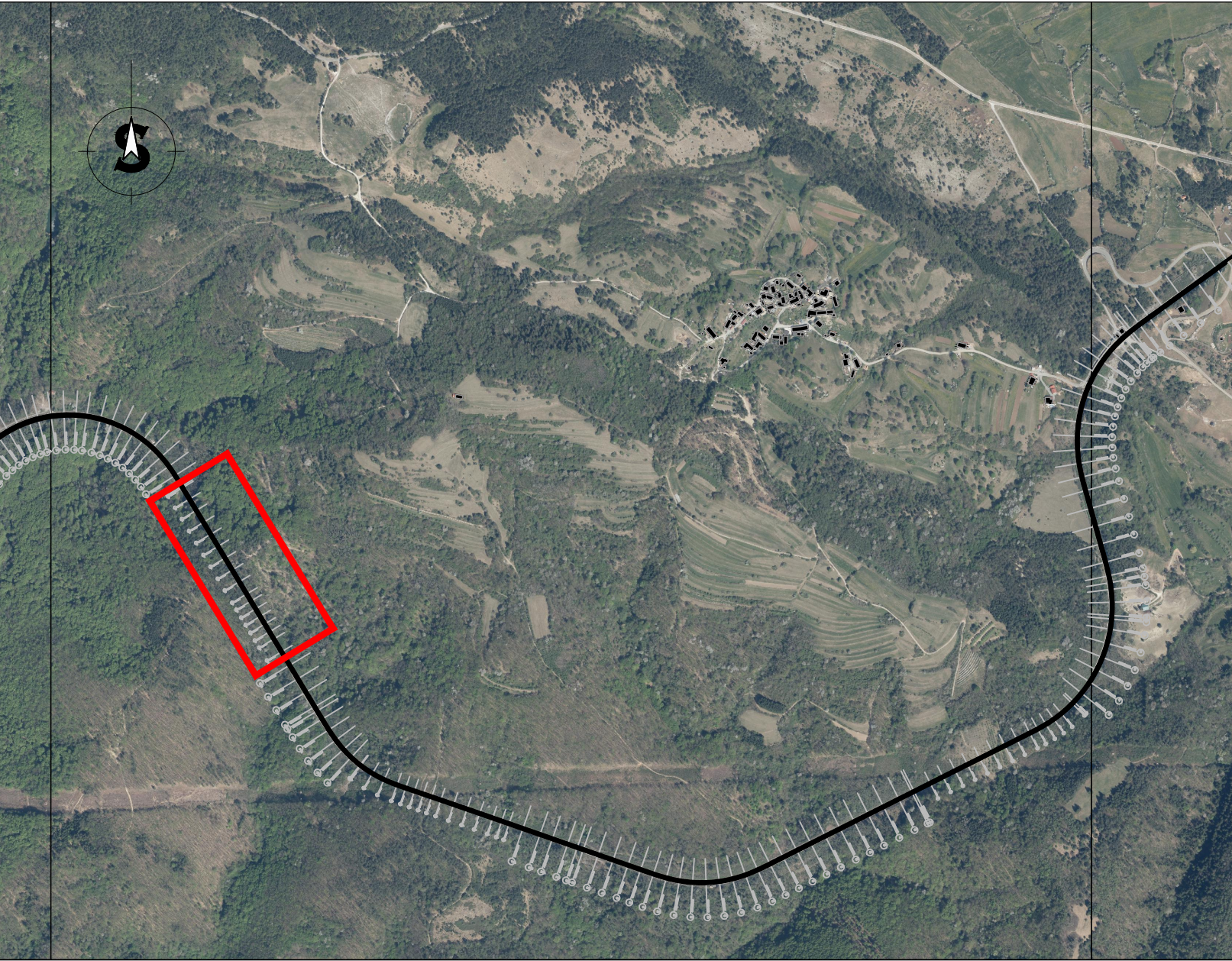




PREDOR LEŽEŠKI	STAC. PORTALA
VZHODNI PORTAL	km 656+372.19
ZAHODNI PORTAL	km 656+732.66

PODATKI O PREDORU LEŽEŠKI	
SKUPNA DOLŽINA PREDORA	L=360,47 m



PROJEKTANT VODILNI PARTNER	PROJEKTIRANJE IN SVETOVANJE JURIJ ČADEŽ S.P. Vojkova 12, 6230 Postojna	PROJEKTANT PARTNER V SKUPNEM NASTOPU	IRGO CONSULTING d.o.o. Slovenčeva 93, 1000 Ljubljana
NAROČNIK	Slovenske železnice Infrastruktura, d.o.o. Kolodvorska ulica 11, 1506 Ljubljana	FAZA	IZN
OBJEKT	IZVEDBENA PROJEKTNÁ DOKUMENTACIJA SANACIJA PREDOROV KRIŽIŠKI, JURGOVEC IN LEŽEŠKI NA PROGI ŠT. 50 LJUBLJANA – SEŽANA – D.M.	PROJEKT ŠT.	SPJC_003/23
NAČRT	7/4 SANACIJA PREDORA LEŽEŠKI	NAČRT ŠT.	SPJC_003/23-4
RISBA	PREGLEDNA SITAUCIAJ ODSEKA PROGE KOŠANA - GORNJE LEŽEČE	Vodja projekta	J. ČADEŽ, u.d.i.geotehnol.
		Id. št.	RG-0101
		Imenik vodje projekta	E. MUHIČ, d.i.g.&m.i.geotehnol.
		Id. št.	G-3568
		Odg. projektant	J. ČADEŽ, u.d.i.geotehnol.
		Id. št.	RG-0101
		Projektant	M. PEČOVNIK, m.i.geotehnol.
		Id. št.	RG-6151
		DATUM	FEBRUAR 2023
		MERILO	1:5000
		ŠIFRA RISBE	G.101
		ŠTEVILKA RISBE	1